

MAPA GEOLÓGICO SECTOR PENÍNSULA DE MEJILLONES
7.433.000 - 7.411.140 mN; 359.630 - 334.530 mE

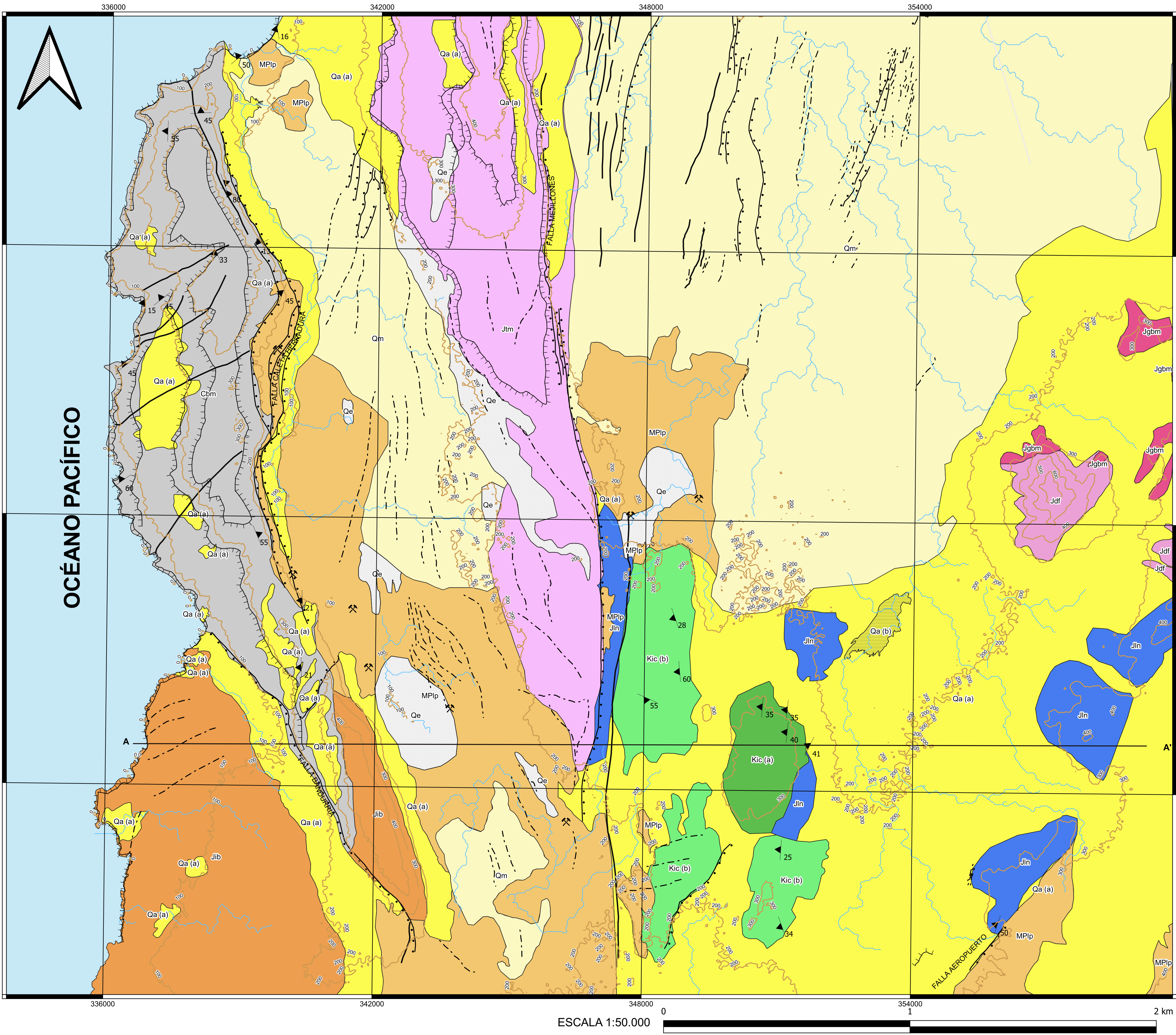
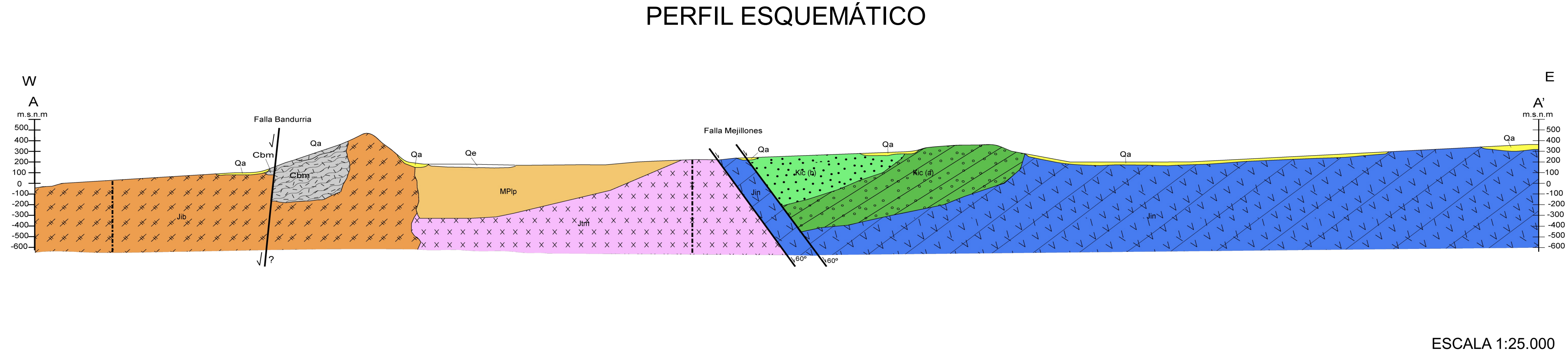


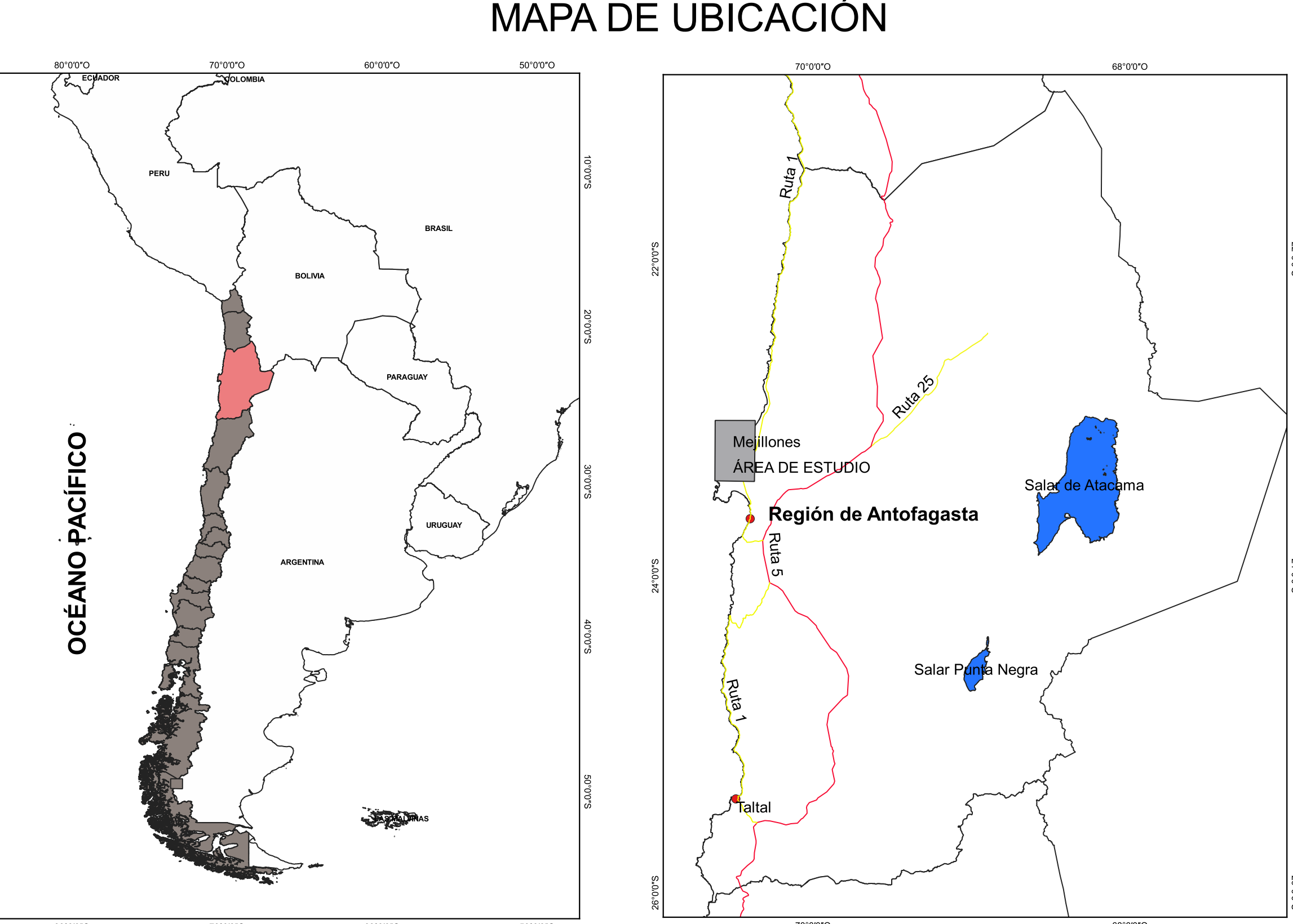
Table with geological time scale columns: CENOZOICO (CUATERNARIO, NEÓGENO, PALEÓGENO), MESOZOICO (CRETÁCICO, JURÁSICO, TRIÁSICO), and PALEOZOICO (CÁMBRICO, ORDÓVIG, SILÚRICO, DEVÓNICO, CARBÓNICO, PÉRMICO).

ROCAS ESTRATIFICADAS
Depósitos eólicos (Pleistoceno- Holoceno)
Depósitos aluviales (Pleistoceno- Holoceno)
Depósitos marinos (Pleistoceno- Holoceno)
Formación La Portada (Mioceno Inferior – Plioceno)
Formación Caleta Coloso (Titoniano – pre-Hauteriviano)
Formación La Negra (Sinemuriano- Titoniano)
Complejo Metamórfico de Mejillones (Cámbrico)
ROCAS INTRUSIVAS
Dioritoides Cerro Fortuna (155 Ma)
Gabro Mejillones (164- 159 Ma)
Tonalita Mejillones (175- 174 Ma)
Metadioritas de Bolfin- Punta Tetras (196- 191 Ma)



SIMBOLOGÍA
Contacto litológico
Falla observada
Falla normal
Fotolineamiento
Escarpe
Rumbos y manteos de foliación metamórfica
Curvas de Nivel
Camino Pavimentado
Redes de drenaje
Minería
Cota (m.s.n.m)

SIMBOLOGÍA
Gneiss y Anfíbolitas
Metagabros a gabros
Contacto litológico
Tonalita
Conglomerados
Falla normal
Andesita
Areniscas
Fotolineamiento



EGSCIENCES
MAPA GEOLÓGICO SECTOR PENÍNSULA DE MEJILLONES
Entre coordenadas U.T.M 7.433.000 - 7.411.140 mN; 359.630 - 334.530 mE
Región de Antofagasta
Escala 1:50.000
Camila Alfaro R.
Martín Camus M.
Paula Salazar G.
Tutor: Andrés Peralta M.
19 de abril del 2021